

# Standardschnittstelle zwischen der Datenbank Netznutzungsentgelte (ene´t) und SAP



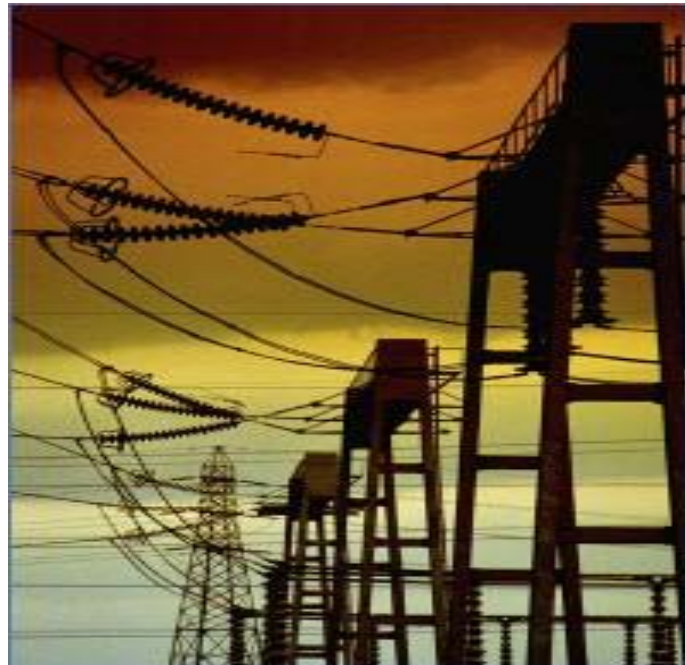
## Anwendung für die Aktualisierung aller Daten aus ene´t zu SAP IS-U/CCS

### Ausgangslage

Nach der Liberalisierung des Energiemarktes benötigen die verschiedenen Marktteilnehmer unterschiedliche Informationen. Jedoch verarbeiten Sie in ihren Informationssystemen jeweils nur die für das eigene operative Geschäft notwendigen Daten.

Die ene´t GmbH, Hückelhoven, bietet hierzu die Software zur Ermittlung des Netzbetreibers und zur Berechnung der Netznutzungsentgelte an. Es handelt sich dabei um eine Datenbank, die Informationen über die Netzbetreiber und deren jeweils gültigen Netznutzungsentgelte enthält.

Mit der Schnittstelle zwischen ene´t und SAP IS-U/CCS gibt die SPE Unternehmensberatung GmbH dem Kunden mit dem Programm die Möglichkeit die Daten aus der Datenbank regelmäßig und zuverlässig zu aktualisieren.



### Die Lösung

Mit dieser realisierten Schnittstelle werden die Tabellen der Datenbank „Netznutzungsentgelte“ im SAP einmalig eingerichtet und gefüllt. Danach müssen die Daten in regelmäßigen Zeitabständen aktualisiert werden.

Alle Daten aus ene´t sind mit einer EVU-Nummer identifiziert. Die Daten können so mit dieser eindeutigen EVU-Nummer ins IS-U System übertragen werden.

Das Programm der SPE GmbH ist hierzu in folgende Schritte aufgeteilt, die ein sicheres Updaten der Datenbank ene´t gewährleisten:

- Update Geschäftspartner
- Update Netzbetreiber
- Update Vertragskonto
- Update Tarifdaten bzw. Tarifart und Tariftyp
- Update Netz

Das Programm der SPE GmbH integriert sich vollkommen in der R/3 Welt des SAP IS-U/CCS, sodass die Aktualität der Netznutzungsentgelte aus ENE´T komfortabel realisiert wird.

### Die Vorteile im Überblick

- Automatisierte Schnittstelle ene´t und SAP IS-U/CCS
- Gewährleistung der rechtzeitigen Aktualität der Netznutzungsentgelte
- Integrierte Daten aus ene´t in SAP IS-U/CCS

### Kontakt

Bei Fragen zu diesem Thema sprechen Sie uns bitte an:

Email: [spe@spenet.de](mailto:spe@spenet.de)

Telefon: 0 62 27 / 73 38 30