

# Effiziente Kontenfindungspflege in IS-U / CCS



Erleichterung der Pflege der Kontenfindungstabellen  
durch SPE-Tool

## Einführung

Die bestehenden Möglichkeiten zur Pflege der Kontenfindungstabellen in IS-U / CCS erweisen sich in der Praxis als sehr zeitaufwändig. Insbesondere bei der Systemeinführung, aber auch in der späteren Produktivbetreuung, fällt daher ein sehr großer Aufwand für die Ausprägung und Überprüfung der Kontenfindungstabellen an. In Abhängigkeit der in Ihrem Hause abgerechneten Sparten und der in der Projektarbeit festgelegten Anzahl an Kontenfindungsmerkmalen umfasst die Tabelle für die vorgangsrelevanten Kontierungsdaten häufig alleine bereits mehrere tausend Einträge.

Natürlich ist auch jede denkbare Kombination aus den aufgeführten Feldern möglich. Um Inkonsistenzen zu vermeiden, erfolgen verschiedene Prüfungen bereits vor dem Programmstart und während der eigentlichen Verarbeitung, z.B. wird sichergestellt, dass die Vorgänge für den entsprechenden neuen Buchungskreis bzw. die neue Sparte bereits in den entsprechenden Tabellen eingetragen sind.

Im Rahmen der zweiten Verarbeitungsoption können einzelne Felder der bestehenden Einträge ersetzt werden.

Die Selektion der in Frage kommenden Einträge umfasst die oben genannten Kontierungskriterien. Folgende Felder lassen sich hierbei bearbeiten:

- Sachkonto alt zu Sachkonto neu
- CO-Kontierung alt zu CO-Kontierung neu
- Geschäftsbereich alt zu Geschäftsbereich neu
- Mehrwertsteuerkennzeichen alt zu Mehrwertsteuerkennzeichen neu

## Lösung der SPE Unternehmensberatung GmbH

Die SPE bietet Ihnen ein Programm an, das die Bearbeitung der Buchungsbereiche R000 (hauptvorgangsrelevante Kontierungsdaten) und R001 (vorgangsrelevante Kontierungsdaten) wesentlich vereinfacht und beschleunigt.

Das Programm erlaubt zum einen das Kopieren von Einträgen mit den folgenden Steuerungsmöglichkeiten:

- Buchungskreis alt auf Buchungskreis neu
- Sparte alt auf Sparte neu
- Kontenfindungsmerkmal alt auf Kontenfindungsmerkmal neu
- Hauptvorgang alt auf Hauptvorgang neu
- Teilvorgang alt auf Teilvorgang neu

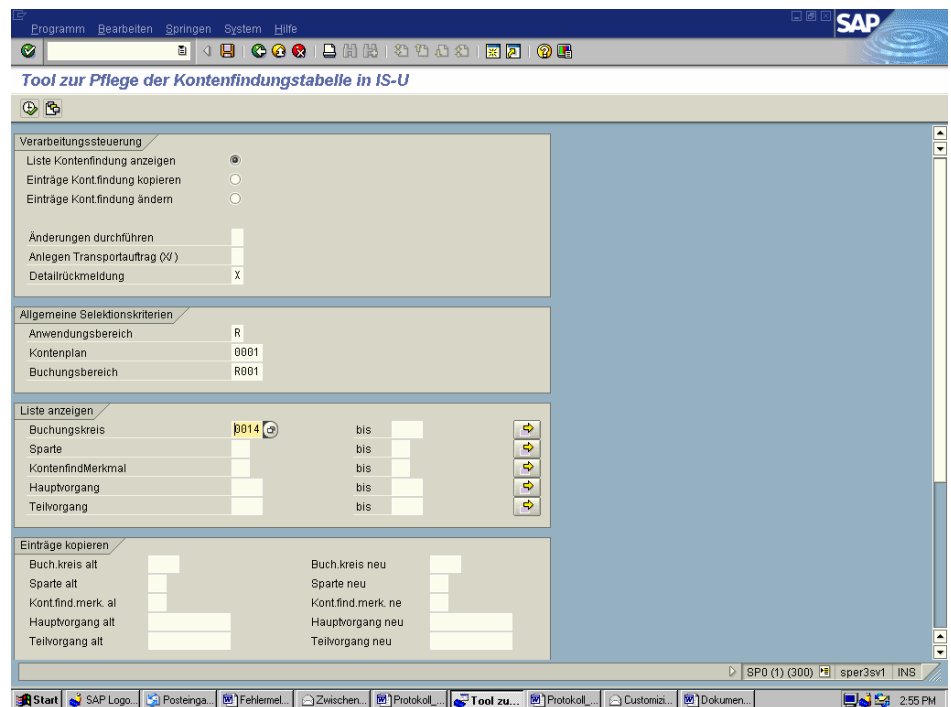


Abb. 1: Tool zur Kontenfindung

In einem Programmlauf können dabei beliebig viele Einträge gemeinsam bearbeitet werden. Dabei finden wiederum verschiedene Prüfungen statt, die die Konsistenz der Tabellen sicherstellen. Alternativ kann bereits beim Programmstart das Anlegen eines Transportauftrages initiiert werden, um die geänderten Daten in die im Transportweg nachfolgenden Systeme zu übertragen.

In einer dritten Verarbeitungsvariante erlaubt das Programm die übersichtliche Ausgabe der im System eingestellten Vorgänge und den hierfür hinterlegten Kontierungen einschließlich weiterer Steuerungskriterien. Die Selektion umfasst wiederum die in den vorgenannten Punkten aufgeführten Felder.



System Hilfe SAP

Aktuelle Ausprägung der Kontenfindung

Buchungskreis	Sparte	Kont.Find.Merkmal	Hauptvorgang	Teilvorgang	Soll/Haben-Kennz.	Beschreibung des Vorgangs	Bilanzkonto	G.u.V.
0014		01	0010		S		0000156021	
0014		01	0010	0010	S	Mahnforderung statistisch		
0014		01	0010	0020	S	Mahnkosten		0000
0014		01	0010	0060	S	LPC aus Fakturierung		0000
0014		01	0020		H		0000320002	
0014		01	0020	0020	S	Anforderung Barsicherheit		
0014		01	0040		S		0000156021	
0014		01	0040	0040	S	Zins Ratenplan		
0014		01	0060		H		0000326003	
0014		01	0060	0010	H	Akontozahlung		0000
0014		01	0070		S		0000156021	
0014		01	0070	0010	S	Rückläufer Forderungen 1		0000
0014		01	0070	0011	S	Rückläufer Forderungen 2		0000
0014		01	0070	0020	S	Rückläufer Anforderungen 1		
0014		01	0070	0021	S	Rückläufer Anforderungen 2		
0014		01	0080		S		0000156021	
0014		01	0080	0020	S	Ratenplangebühr		
0014		01	0080	0030	S	Ratenplangebühr		0000
0014		02	0010		S		0000156021	
0014		02	0010	0010	S	Mahnforderung statistisch		
0014		02	0010	0020	S	Mahnkosten		0000
0014		02	0010	0060	S	LPC aus Fakturierung		0000
0014		02	0020		H		0000320002	
0014		02	0020	0020	S	Anforderung Barsicherheit		

SP0 (1) (300) sper3sv1 INS 2:55 PM

Abb. 2: Ergebnisliste zur Kontenfindung

## Kontakt

Bei Fragen zu diesem Thema sprechen Sie uns bitte an:

Email: [spe@spenet.de](mailto:spe@spenet.de)  
 Telefon: 0 62 27 / 73 38 30